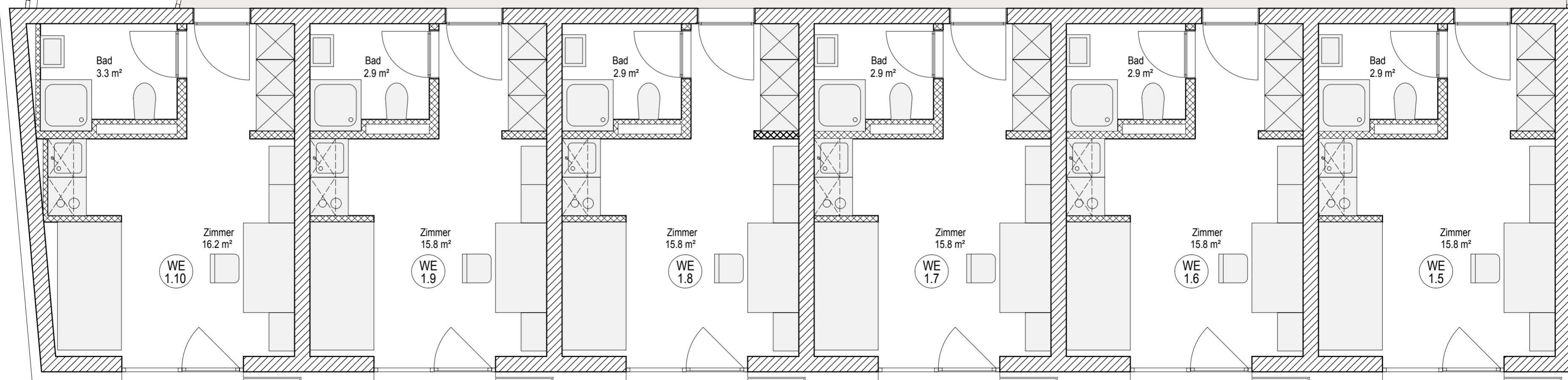
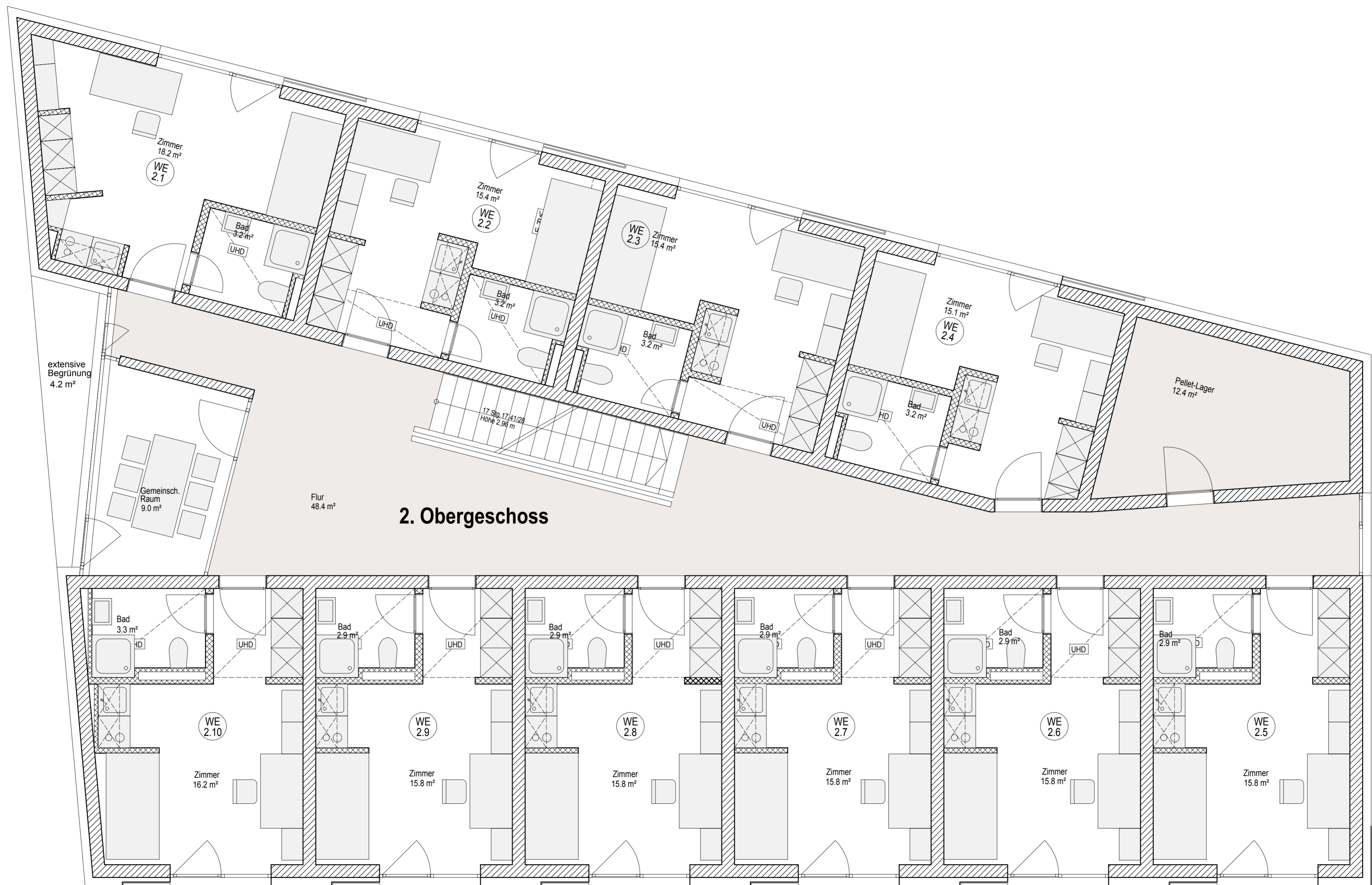


**Erdgeschoss**



### 1. Obergeschoss





**2. Obergeschoss**

Zimmer  
18.2 m²  
WE 2.1

Zimmer  
15.4 m²  
WE 2.2

Zimmer  
15.4 m²  
WE 2.3

Zimmer  
15.1 m²  
WE 2.4

Pellet-Lager  
12.4 m²

extensive  
Begrünung  
4.2 m²

Gemeinsch.  
Raum  
9.0 m²

Flur  
48.4 m²

17 Stg. 17/41/28  
Höhe 2,96 m

Bad  
3.3 m²

Bad  
2.9 m²

Bad  
2.9 m²

Bad  
2.9 m²

Bad  
2.9 m²

Bad  
2.9 m²

WE 2.10

WE 2.9

WE 2.8

WE 2.7

WE 2.6

WE 2.5

Zimmer  
16.2 m²

Zimmer  
15.8 m²

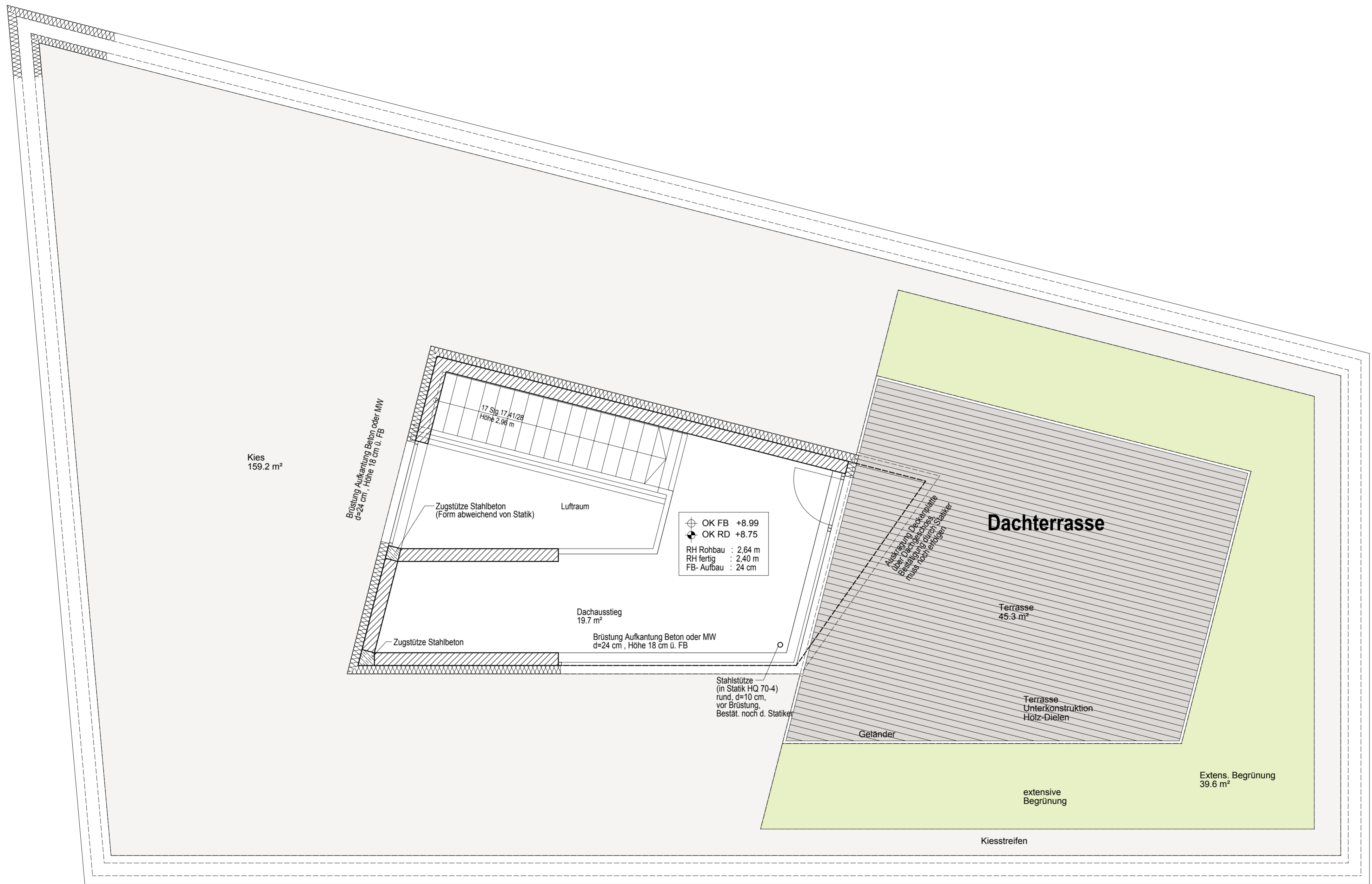
Zimmer  
15.8 m²

Zimmer  
15.8 m²

Zimmer  
15.8 m²

Zimmer  
15.8 m²





Kies  
159.2 m<sup>2</sup>

Brüstung Aufkantung Beton oder MW  
d=24 cm, Höhe 18 cm ü. FB

17 Stg. 17 41/28  
Höhe 2.96 m

Zugstütze Stahlbeton  
(Form abweichend von Statik)

Luftraum

⊕ OK FB +8.99  
⊕ OK RD +8.75  
RH Rohbau : 2.64 m  
RH fertig : 2.40 m  
FB- Aufbau : 24 cm

Dachausstieg  
19.7 m<sup>2</sup>

Brüstung Aufkantung Beton oder MW  
d=24 cm, Höhe 18 cm ü. FB

Zugstütze Stahlbeton

Stahlstütze  
(in Statik HQ 70-4)  
rund, d=10 cm,  
vor Brüstung,  
Bestät. noch d. Statiker

Auskrüpfung Deckenplatte  
über Dachgeschoss  
Bestätigung durch Statiker  
muss 10cm erfolgen

### Dachterrasse

Terrasse  
45.3 m<sup>2</sup>

Terrasse  
Unterkonstruktion  
Holz-Dielen

Geländer

extensive  
Begrünung

Extens. Begrünung  
39.6 m<sup>2</sup>

Kiesstreifen